

S 43 SX III

Autobetonpumpe



| | | |
|----------------|------|-----------------------|
| Reichhöhe | | 42,3 m |
| Fördermenge | max. | 162 m ³ /h |
| Förderdruck | max. | 85 bar |
| Einsatzgewicht | | < 32 t |



RECORD BREAKING ENGINEERING

Die neue S 43 SX III:

Leichtigkeit ohne Kompromisse

- **komplett ausgestattet und voll einsatzbereit bei einem Einsatzgewicht von unter 32 Tonnen**
- **niedrige Anschaffungs- und Zulassungskosten durch europaweit gültige COC-Dokumentation ab Werk und Nutzung von standardisierten Fahrgestellen (ohne Achsversetzung)**

Lieferscheinbox

Mit der ausziehbaren, wasserdichten Lieferscheinbox sind alle Dokumente schnell abgelegt und optimal vor Wind und Wetter geschützt.



- **bewährte SCHWING-Technik kombiniert mit sinnvollen Innovationen für hohe Zuverlässigkeit, Effizienz und Leistung**

Pumpenbatterie

Nur die Bogenabstützung von SCHWING erlaubt in dieser Maschinenklasse den Einsatz einer Langhub-Pumpenbatterie P2525 mit 2,50 m langen Förderzylindern: damit sinken die Hubzahlen auf ein unübertroffen niedriges Niveau. So wie die Wartungskosten.



Betonventil

Der legendär niedrige Verschleiß des B-ROCK und seine optimale Geometrie für einen reibungsarmen Betonfluss gewährleisten niedrige Service- und Betriebskosten. Und durch seine sehr gute Reinigungsfähigkeit ist die S 43 SX III schneller bereit für den nächsten Einsatz.



Versorgungsbedienung

Über die neue, einheitliche Versorgungsbedienung kann der Wasserkasten befüllt und entleert und Wasserpumpe, Rührwerk, Spritzschlauch, Hochdruck-Reiniger und Kompressor gesteuert werden. Der neue Standard bei allen SCHWING-Autobetonpumpen für mehr Übersichtlichkeit und Bedienfreundlichkeit.

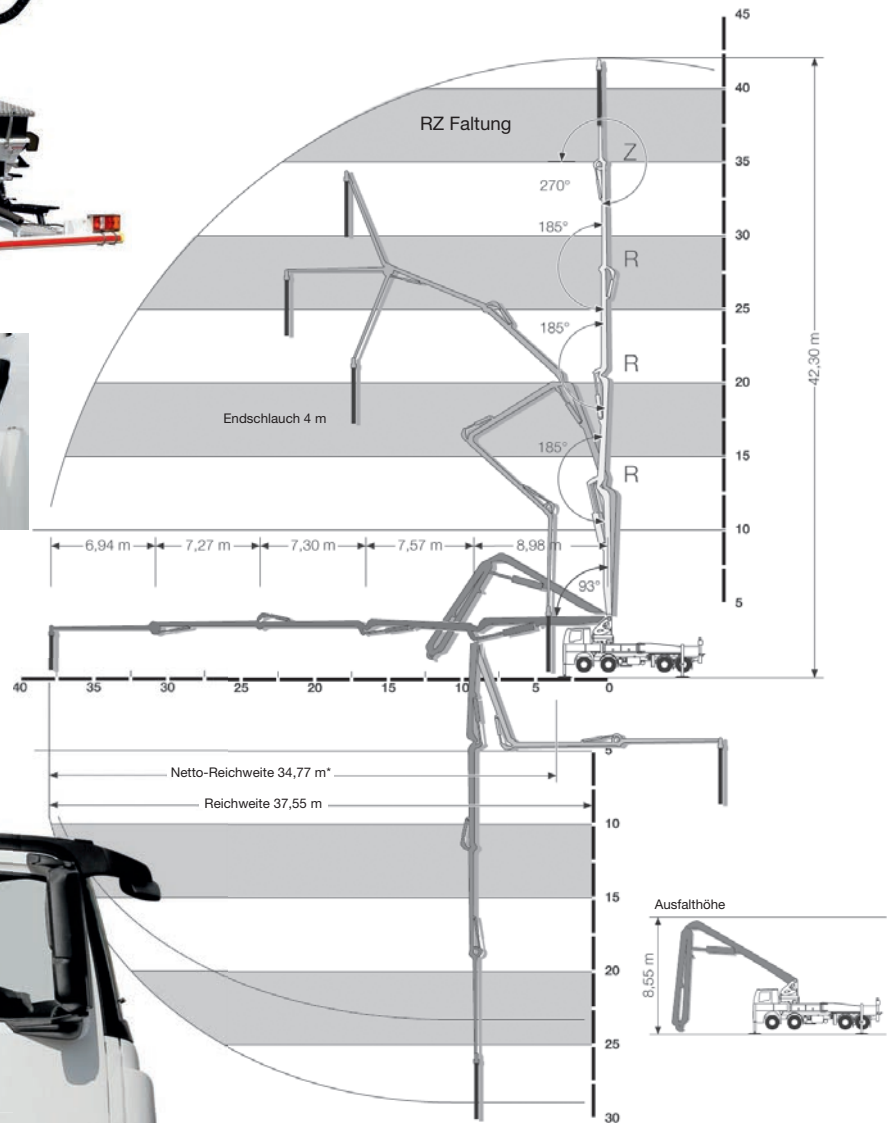


S 43 SX III Autobetonpumpe



Offenes Hydrauliksystem

Die Motorleistung effizient und verlustarm in Pumpleistung umsetzen: in dieser Disziplin überzeugt die S 43 SX III mit ihrem offenen Hydrauliksystem. Das führt zu einer sehr guten Kraftstoffeffizienz und erlaubt selbst bei hohen Außentemperaturen die dauerhafte Betonförderung mit maximaler Leistung.



*aufgebaut auf Mercedes-Benz Arocs



←.....→
Achsabstand < 1.800 mm

SX-Abstützung

Die von SCHWING entwickelte Bogenabstützung kombiniert hohe Verwindungssteifigkeit und exzellente Stabilität mit minimalem Platzbedarf. Durch die geschützte Kolbenstange und die innen verlegten Hydraulikleitungen werden Beschädigungen vermieden und die Servicekosten gesenkt. Gleichzeitig ermöglicht nur die SX-Abstützung von SCHWING den Einbau einer verschleißarmen Langhub-Pumpenbatterie P2525.



Steuer- und Werkzeugschrank

Durch die integrierte LED-Beleuchtung im Steuerschrank (Option), in den Werkzeugschränken (Option) und über der Stützenbedienstation ist auch bei schlechten Sichtverhältnissen die Vorbereitung und Bedienung der S 43 SX III gewährleistet.



VECTOR-Steuerung

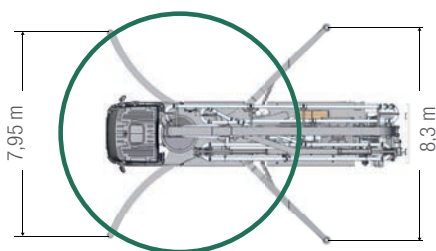
Über die intuitiv zu bedienende VECTOR-Steuerung kann der Maschinist die Maschinendaten, Betriebszustände und gewählten Einstellungen der S 43 SX III abrufen und verschiedene Parameter verändern. Das integrierte Diagnosesystem gewährleistet einen sicheren Betrieb und weist den Betreiber auf Wartungsintervalle hin.



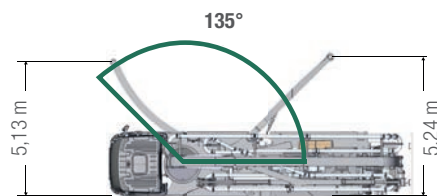
Technische Daten

| Betonpumpenbatterie | | P 2023-110/75 | P 2023-110/75 | P 2525 |
|----------------------------|--------|--------------------------------------|---------------|--------|
| Antrieb | l/min | 535 | 636 | 636 |
| Maximale Fördermenge | m³/h | 136 | 161 | 162 |
| Maximale Hubzahl | 1/min. | 27 | 32 | 22 |
| Max. theor. Förderdruck | bar | 85 | 85 | 85 |
| Verteilmast | | 43 RZ | | |
| Förderleitungs-Durchmesser | | DN 125 | | |
| Endschlauchlänge | m | 4,00 (Option: 1,00 m + 3,00 m) | | |
| Reichhöhe | m | 42,30 | | |
| Reichtiefe | m | 29,20 | | |
| Reichweite | m | 37,55 | | |
| Netto-Reichweite | m | 34,77 | | |
| Anzahl der Mastelemente | | 5 | | |
| Höhe der Knickpunkte | | 4,24 / 13,22 / 20,79 / 28,09 / 35,36 | | |
| Schwenkbereich | | 2 x 370° | | |
| Abstützkräfte vorne | | 240 | | |
| Abstützkräfte hinten | | 240 | | |
| Ausfalthöhe | | 8,55 | | |

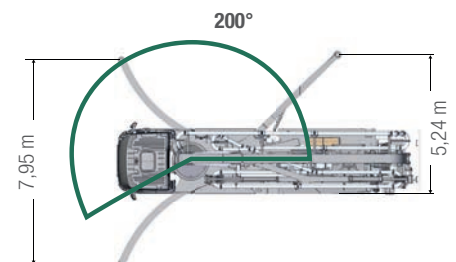
Abstützbilder



Vollabstützung



einseitige Abstützung (EASy)



Teilabstützung (EASy 200)

Betonpumpen von SCHWING. Effizienz serienmäßig.



SCHWING GmbH
Heerstraße 9-27 · 44653 Herne, Germany
Fon +49 23 25 - 987-0 · Fax +49 23 25 - 72922
www.schwing.de · info@schwing.de

Stetter GmbH
Dr.-Karl-Lenz-Straße · 87700 Memmingen, Germany
Fon +49 83 31 - 78-0 · Fax +49 83 31 - 78 275
www.stetter.de · info@stetter.de